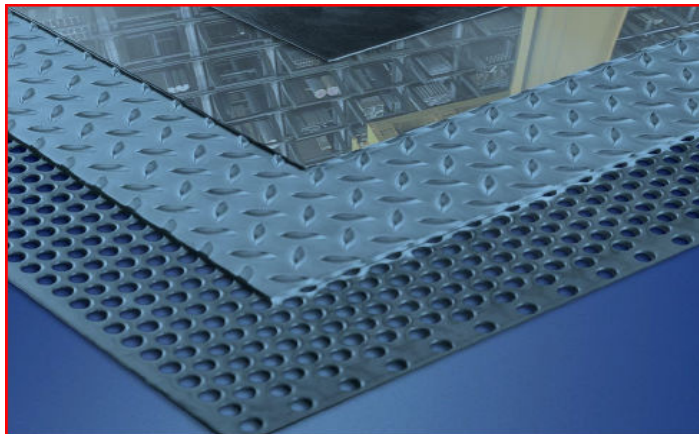


# WEBSHOP MATERIALLISTE

REV1 (2009\_11)



**Cutworks GmbH - Bernbeurerstraße 12 - 87675 Rettenbach - Germany**

Geschäftsführer / COE: Tobias Kugelmann - Steuernr./TIN: 9125/123/90038

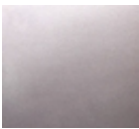
Ust.-IdNr. / VAT Reg. No.: DE266440956 - Registergericht / register court: Kempten HRB 10285

**Stahl**

**DC01 (1.0330) [St12]**  
Feinblech kaltgewalzt

Werkstoffnummer: 1.0330  
EN1010/2007: DC01  
DIN1623-1 (alt): ST12

- gute Kaltumformbarkeit
- gute Schweißbarkeit
- gute Ebenheit
- gute Eignung für Oberflächenveredelung
- meistverwendeter Standardstahl



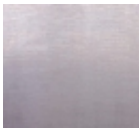
Dicke (mm)	Tafelgröße max (mm x mm)	Teilegröße max (mm x mm)
1,00	3000 x 1500	2990 x 1490
1,50	3000 x 1500	2990 x 1490
2,00	3000 x 1500	2990 x 1490
2,50	3000 x 1500	2990 x 1490
3,00	3000 x 1500	2990 x 1490

**Stahl**

**S355MC (1.0976) [St52]**  
warmgewalzt, gebeizt, entzundert

Werkstoffnummer: 1.0330  
EN1010/2007: DC01  
DIN1623-1 (alt): ST12

- gute Kaltumformbarkeit
- gute Schweißbarkeit
- gute Ebenheit
- gute Eignung für Oberflächenveredelung
- meistverwendeter Standardstahl



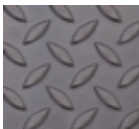
Dicke (mm)	Tafelgröße max (mm x mm)	Teilegröße max (mm x mm)
4,00	3000 x 1500	2990 x 1490
5,00	3000 x 1500	2990 x 1490
6,00	3000 x 1500	2990 x 1490
8,00	3000 x 1500	2990 x 1490
10,00	3000 x 1500	2990 x 1490
12,00	3000 x 1500	2990 x 1490
15,00	3000 x 1500	2990 x 1490

**Stahl**

**S235JR (1.0037) [St37] Tränenblech**  
Tränenblech `Mandorla`, warmgewalzt

Werkstoffnummer: 1.0037  
EN10025: S235JR  
EU25-72: Fe360B  
DIN17100(alt): St37

- gute Kaltumformbarkeit
- gute Schweißbarkeit



Dicke (mm)	Tafelgröße max (mm x mm)	Teilegröße max (mm x mm)
3,00	3000 x 1500	2990 x 1490
4,00	3000 x 1500	2990 x 1490
5,00	3000 x 1500	2990 x 1490
6,00	3000 x 1500	2990 x 1490
8,00	3000 x 1500	2990 x 1490

info: Lasermarkieren nicht möglich      Stärkenangaben ohne Träne (Tränenhöhe ca. 1,50mm)

Edelstahl

### V2A (1.4301)

austenitischer rostfreier Edelstahl  
 <3mm kaltgewalzt, >3mm warmgewalzt  
 Werkstoffnummer: 1.4301  
 EN1088/2005: X5CrNi18-10  
 AISI304

→ Schnittkanten oxydfrei

- gute Korrosionsbeständigkeit
- gute Schweißbarkeit
- gute Ebenheit
- gute Verformbarkeit
- nicht geeignet in maritimer Umgebung



Dicke (mm)	Tafelgröße max (mm x mm)	Teilegröße max (mm x mm)
1,00	3000 x 1500	2990 x 1490
1,50	3000 x 1500	2990 x 1490
2,00	3000 x 1500	2990 x 1490
2,50	3000 x 1500	2990 x 1490
3,00	??	??
4,00	3000 x 1500	2990 x 1490
5,00	3000 x 1500	2990 x 1490
6,00	3000 x 1500	2990 x 1490
8,00	3000 x 1500	2990 x 1490

Edelstahl

### V2A (1.4301) foliert

einseitig mit Schutzfolie

austenitischer rostfreier Edelstahl  
 <3mm kaltgewalzt, >3mm warmgewalzt  
 Werkstoffnummer: 1.4301  
 EN1088/2005: X5CrNi18-10  
 AISI304

→ Schnittkanten oxydfrei

- gute Korrosionsbeständigkeit
- gute Schweißbarkeit
- gute Ebenheit
- gute Verformbarkeit
- nicht geeignet in maritimer Umgebung



Dicke (mm)	Tafelgröße max (mm x mm)	Teilegröße max (mm x mm)
1,00	3000 x 1500	2990 x 1490
1,50	3000 x 1500	2990 x 1490
2,00	3000 x 1500	2990 x 1490
2,50	3000 x 1500	2990 x 1490
3,00	3000 x 1500	2990 x 1490

Info: Lasermarkieren bei folierten Blechen generell nicht möglich

Edelstahl

### V2A (1.4301) K240 foliert

einseitig geschliffen K240, einseitig mit Schutzfolie

austenitischer rostfreier Edelstahl  
 <3mm kaltgewalzt, >3mm warmgewalzt  
 Werkstoffnummer: 1.4301  
 EN1088/2005: X5CrNi18-10  
 AISI304

→ Schnittkanten oxydfrei

- gute Korrosionsbeständigkeit
- gute Schweißbarkeit
- gute Ebenheit
- gute Verformbarkeit
- nicht geeignet in maritimer Umgebung



Dicke (mm)	Tafelgröße max (mm x mm)	Teilegröße max (mm x mm)
1,00	3000 x 1500	2990 x 1490
1,50	3000 x 1500	2990 x 1490
2,00	3000 x 1500	2990 x 1490
2,50	3000 x 1500	2990 x 1490
3,00	3000 x 1500	2990 x 1490

Info: Lasermarkieren bei folierten Blechen generell nicht möglich

Edelstahl

### V2A (1.4301) Tränenblech

Tränenblech `Mandorla`

austenitischer rostfreier Edelstahl  
 Wekstoffnummer: 1.4301  
 EN1088/2005: X5CrNi18-10  
 AISI304

→ Schnittkanten oxydfrei

- gute Korrosionsbeständigkeit
- gute Schweißbarkeit
- nicht geeignet in maritimer Umgebung



Dicke (mm)	Tafelgröße max (mm x mm)	Teilegröße max (mm x mm)
3,00	3000 x 1500	2990 x 1490
4,00	3000 x 1500	2990 x 1490
5,00	3000 x 1500	2990 x 1490
6,00	3000 x 1500	2990 x 1490

info: Lasermarkieren nicht möglich      Stärkenangaben ohne Träne (Tränenhöhe ca. 1,50mm)

Edelstahl

### V4A (1.4571)

austenitischer rostfreier Edelstahl  
 <3mm kaltgewalzt, >3mm warmgewalzt  
 Wekstoffnummer: 1.4301  
 EN1088/2005: X6CrNiMoTi17-12-2  
 AISI326Ti

→ Schnittkanten oxydfrei

- gute Schweißbarkeit
- gute Ebenheit
- gute Verformbarkeit
- geeignet in maritimer Umgebung
- hervorragende Korrosionsbeständigkeit



Dicke (mm)	Tafelgröße ma x (mm x mm)	Teilegröße max (mm x mm)
1,00	3000 x 1500	2990 x 1490
1,50	3000 x 1500	2990 x 1490
2,00	3000 x 1500	2990 x 1490
2,50	3000 x 1500	2990 x 1490
3,00		
4,00	3000 x 1500	2990 x 1490
5,00	3000 x 1500	2990 x 1490
6,00	3000 x 1500	2990 x 1490
8,00	3000 x 1500	2990 x 1490

Edelstahl

### V4A (1.4571) foliert

einseitig mit Schutzfolie

austenitischer rostfreier Edelstahl  
 <3mm kaltgewalzt, >3mm warmgewalzt  
 Wekstoffnummer: 1.4301  
 EN1088/2005: X6CrNiMoTi17-12-2  
 AISI326Ti

→ Schnittkanten oxydfrei

- gute Schweißbarkeit
- gute Ebenheit
- gute Verformbarkeit
- geeignet in maritimer Umgebung
- hervorragende Korrosionsbeständigkeit



Dicke (mm)	Tafelgröße max (mm x mm)	Teilegröße max (mm x mm)
1,00	3000 x 1500	2990 x 1490
1,50	3000 x 1500	2990 x 1490
2,00	3000 x 1500	2990 x 1490
2,50	3000 x 1500	2990 x 1490
3,00	3000 x 1500	2990 x 1490

Info: Lasermarkieren bei folierten Blechen generell nicht möglich

Edelstahl

### V4A (1.4571) K240 foliert

einseitig geschliffen K240, einseitig mit Schutzfolie

→ Schnittkanten oxydfrei



austenitischer rostfreier Edelstahl  
 <3mm kaltgewalzt, >3mm warmgewalzt  
 Wekstoffnummer: 1.4301  
 EN1088/2005: X6CrNiMoTi17-12-2  
 AISI326Ti

- gute Schweißbarkeit
- gute Ebenheit
- gute Verformbarkeit
- geeignet in maritimer Umgebung
- hervorragende Korrosionsbeständigkeit

Dicke (mm)	Tafelgröße max (mm x mm)	Teilegröße max (mm x mm)
1,00	3000 x 1500	2990 x 1490
1,50	3000 x 1500	2990 x 1490
2,00	3000 x 1500	2990 x 1490
2,50	3000 x 1500	2990 x 1490
3,00	3000 x 1500	2990 x 1490

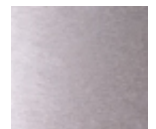
Info: Lasermarkieren bei folierten Blechen generell nicht möglich

Aluminium

### AlMg3 (3.3535)

Aluminium halbhart  
 <3mm kaltgewalzt, >3mm warmgewalzt  
 Wekstoffnummer: 3.3535  
 EN 573-3,485-1/-2/-3: EN AW-5754  
 AlMg3

→ Schnittkanten oxydfrei



- gute Schweißbarkeit
- gute Ebenheit
- gute Verformbarkeit
- geeignet in maritimer Umgebung
- hervorragende Korrosionsbeständigkeit

Dicke (mm)	Tafelgröße max (mm x mm)	Teilegröße max (mm x mm)
1,00	3000 x 1500	2990 x 1490
1,50	3000 x 1500	2990 x 1490
2,00	3000 x 1500	2990 x 1490
2,50	3000 x 1500	2990 x 1490
3,00	3000 x 1500	2990 x 1490
4,00	3000 x 1500	2990 x 1490
5,00	3000 x 1500	2990 x 1490
6,00	3000 x 1500	2990 x 1490

info: Lasermarkieren bei Aluminium generell nicht möglich

Aluminium

### AlMg3 (3.3535) foliert

einseitig mit Schutzfolie

→ Schnittkanten oxydfrei



Aluminium halbhart  
 <3mm kaltgewalzt, >3mm warmgewalzt  
 Wekstoffnummer: 3.3535  
 EN 573-3,485-1/-2/-3: EN AW-5754  
 AlMg3

- gute Formstabilität
- gute Schweißbarkeit
- gute Belastbarkeit
- sehr gut geeignet für anodisches eloxieren
- bedingt geeignet für dekoratives eloxieren

Dicke (mm)	Tafelgröße max (mm x mm)	Teilegröße max (mm x mm)
1,00	3000 x 1500	2990 x 1490
1,50	3000 x 1500	2990 x 1490
2,00	3000 x 1500	2990 x 1490
2,50	3000 x 1500	2990 x 1490
3,00	3000 x 1500	2990 x 1490

info: Lasermarkieren bei Aluminium generell nicht möglich

Aluminium

### AlMg3 (3.3535) K240 foliert

einseitig geschliffen K240, einseitig mit Schutzfolie

→ Schnittkanten oxydfrei



Aluminium halbhart  
 <3mm kaltgewalzt, >3mm warmgewalzt  
 Wekstoffnummer: 3.3535  
 EN 573-3,485-1/-2/-3: EN AW-5754  
 AlMg3

- gute Formstabilität
- gute Schweißbarkeit
- gute Belastbarkeit
- sehr gut geeignet für anodisches eloxieren
- bedingt geeignet für dekoratives eloxieren

Dicke (mm)	Tafelgröße max (mm x mm)	Teilegröße max (mm x mm)
1,00	3000 x 1500	2990 x 1490
1,50	3000 x 1500	2990 x 1490
2,00	3000 x 1500	2990 x 1490
2,50	3000 x 1500	2990 x 1490
3,00	3000 x 1500	2990 x 1490

info: Lasermarkieren bei Aluminium generell nicht möglich

Aluminium

### AlMg3 (3.3535) eloxiert foliert

farblos eloxiert, einseitig mit Schutzfolie

→ Schnittkanten oxydfrei



Aluminium halbhart  
 <3mm kaltgewalzt, >3mm warmgewalzt  
 Wekstoffnummer: 3.3535  
 EN 573-3,485-1/-2/-3: EN AW-5754  
 AlMg3

- gute Formstabilität
- gute Schweißbarkeit
- gute Belastbarkeit

Dicke (mm)	Tafelgröße max (mm x mm)	Teilegröße max (mm x mm)
1,00	3000 x 1500	2990 x 1490
1,50	3000 x 1500	2990 x 1490
2,00	3000 x 1500	2990 x 1490
2,50	3000 x 1500	2990 x 1490
3,00	3000 x 1500	2990 x 1490

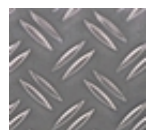
info: Lasermarkieren bei Aluminium generell nicht möglich

Aluminium

### AlMg3 (3.3535) Tränenblech

Tränenblech `Duett`

→ Schnittkanten oxydfrei



Aluminium halbhart  
 Wekstoffnummer: 3.3535  
 EN 573-3,485-1/-2/-3: EN AW-5754  
 AlMg3

- gute Formstabilität
- gute Schweißbarkeit
- gute Belastbarkeit
- sehr gut geeignet für anodisches eloxieren
- bedingt geeignet für dekoratives eloxieren

Dicke (mm)	Tafelgröße max (mm x mm)	Teilegröße max (mm x mm)
1,50	3000 x 1500	2990 x 1490
2,50	3000 x 1500	2990 x 1490
3,50	3000 x 1500	2990 x 1490
5,00	3000 x 1500	2990 x 1490

info: Lasermarkieren bei Aluminium generell nicht möglich      Stärkenangaben ohne Träne (Tränenhöhe ca. 1,50mm)